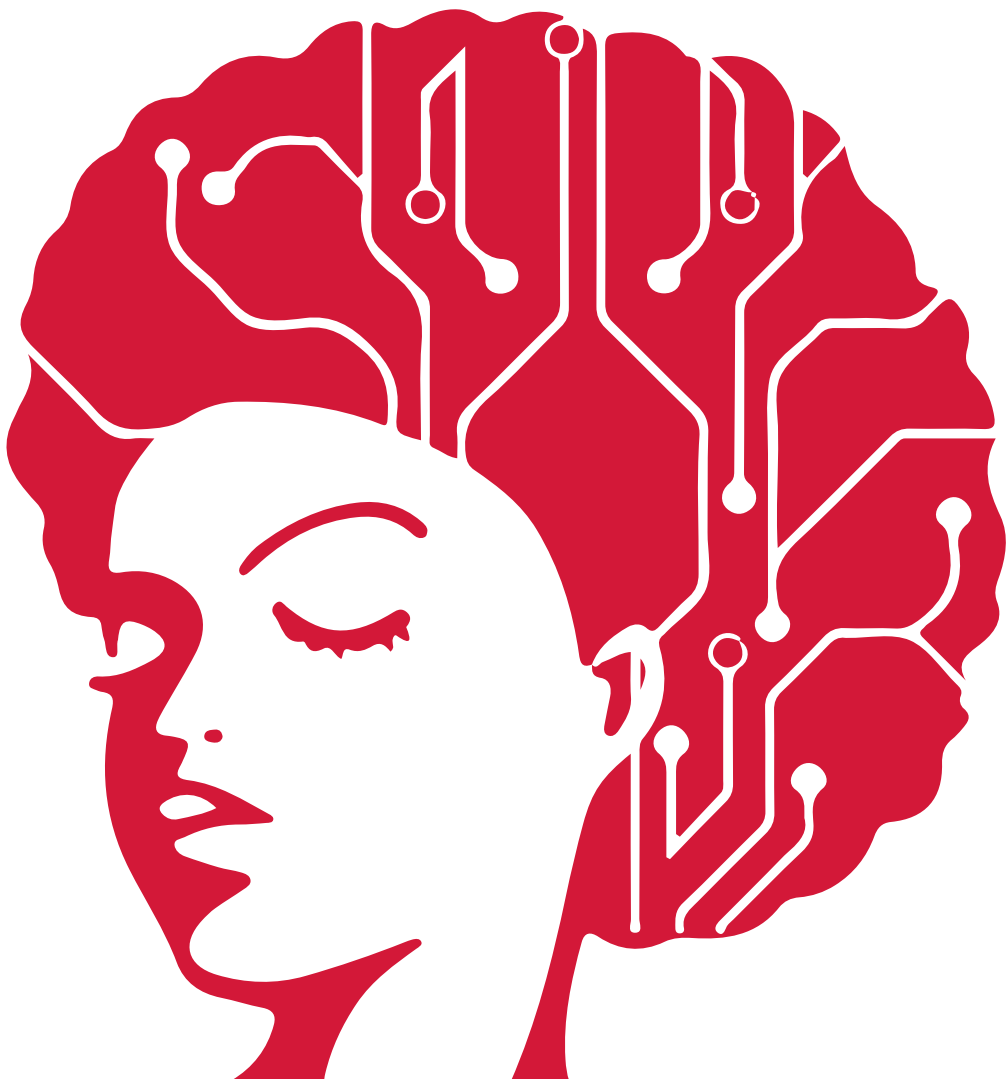
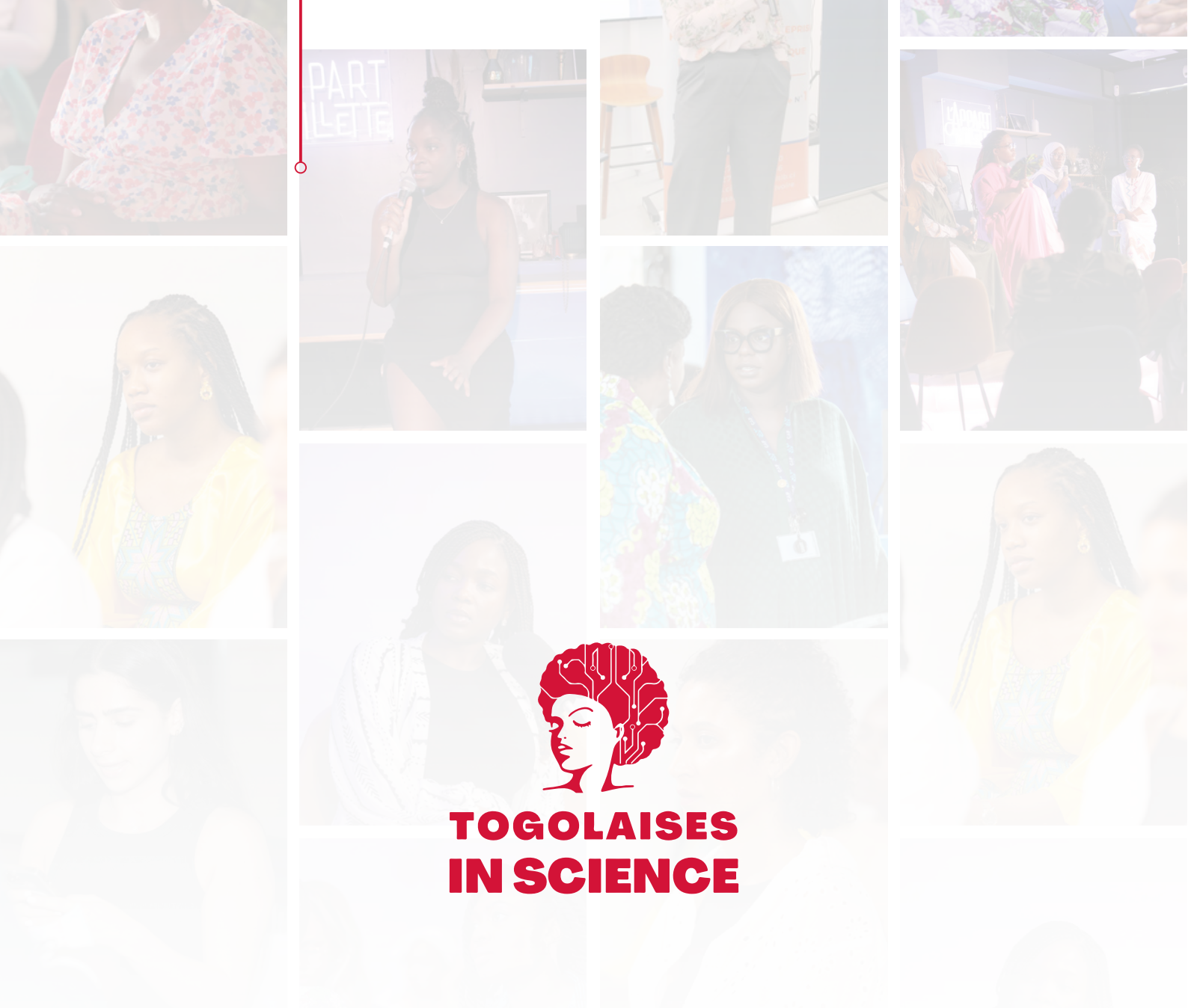


*Le réseau des femmes togolaises
qui osent les **STEM** !*





**TOGOLAISES
IN SCIENCE**

DOSSIER DE PARTENARIAT

www.togolaisesinscience.org

INSPIRER | CONNECTER | OUTILLER

Janvier 2025





SOMMAIRE

Présentation

Notre équipe

La communauté TIS

Notre approche

**Pourquoi devenir
partenaire ?**

Contreparties Proposées

Conclusion

Contact

Rejoignez-nous

A silhouette of a person standing in a field with their arms outstretched, set against a dark red background. The person is wearing a jacket and trousers. The word "PRÉSENTATION" is overlaid in white serif font across the center of the image.

PRÉSENTATION



Togolaises in Science est un club d'affaires dédié aux femmes togolaises, tant au Togo que dans la diaspora, évoluant dans les domaines des sciences, des technologies, de l'ingénierie et des mathématiques (**STEM**). Son objectif est de créer un écosystème dynamique propice aux connexions professionnelles et à la promotion de modèles de réussite, afin d'inspirer la prochaine génération de leaders et de susciter des vocations.

Notre vision est de devenir la plateforme de référence pour les femmes togolaises dans les STEM, au Togo et à l'international, en établissant un réseau professionnel solide et dynamique. Ce réseau facilitera les échanges de connaissances et le soutien mutuel entre ses membres. Un programme de mentorat sera également mis en place pour encourager les jeunes filles à embrasser les filières STEM, renforcer leur confiance et stimuler leur intérêt.

Togolaises in Science est également le premier chapitre des "**Africaines in Tech**", une initiative panafricaine ambitieuse qui vise à connecter les femmes dans les sciences et la technologie à travers l'Afrique.

La création de Togolaises in Science est née de plusieurs constats :

- **Sous-représentation des femmes dans les STEM**, tant au niveau national qu'international.

- **Manque de visibilité des femmes togolaises** dans ces domaines, avec une reconnaissance limitée de leurs contributions.

- **Absence de réseau professionnel** réunissant les femmes togolaises dans ce secteur.

- **Méconnaissance des débouchés** offerts par les diplômes scientifiques et technologiques, ainsi que des nombreux métiers diversifiés auxquels ils ouvrent l'accès.

Selon le rapport **2023** de la Commission nationale pour **l'UNESCO**, seulement **29%** des filles inscrites dans l'enseignement supérieur au Togo optent pour des filières scientifiques, avec un taux d'abandon préoccupant.

Face à ces défis, Togolaises in Science s'engage à valoriser les réalisations des femmes, accroître leur visibilité et offrir un espace de mentorat pour soutenir leur développement professionnel. Nous sommes convaincues que leur pleine participation est essentielle pour l'innovation et le développement économique du Togo.

A woman with glasses and curly hair is speaking into a microphone at a trade show booth. The booth features a large banner with the text "VILLAGE DE L'INNOVATION TECHNOLOGIQUE" and "HEC PARIS". The background is a dark red color.

NOTRE ÉQUIPE

L'équipe des Togolaises In Science est composée de femmes engagées et passionnées qui travaillent à créer un écosystème plus inclusif dans les STEM au Togo, en Afrique Francophone et dans le monde.

LE BUREAU TIS

FROM TOGO TO THE WORLD...



Djamilia KERIM
Fondatrice & Resp
Partenariats



Natasha DIMBAN
Co-Fondatrice & Resp
Communication



Namo TETEKPOR
Responsable du
Comité Sciences



Nina TCHALLA
Responsable du
Comité Technologie



Koko LAWSON
Responsable du
Comité ingénierie



Eva KOUMAGLO
Responsable du Comité
Mathématiques

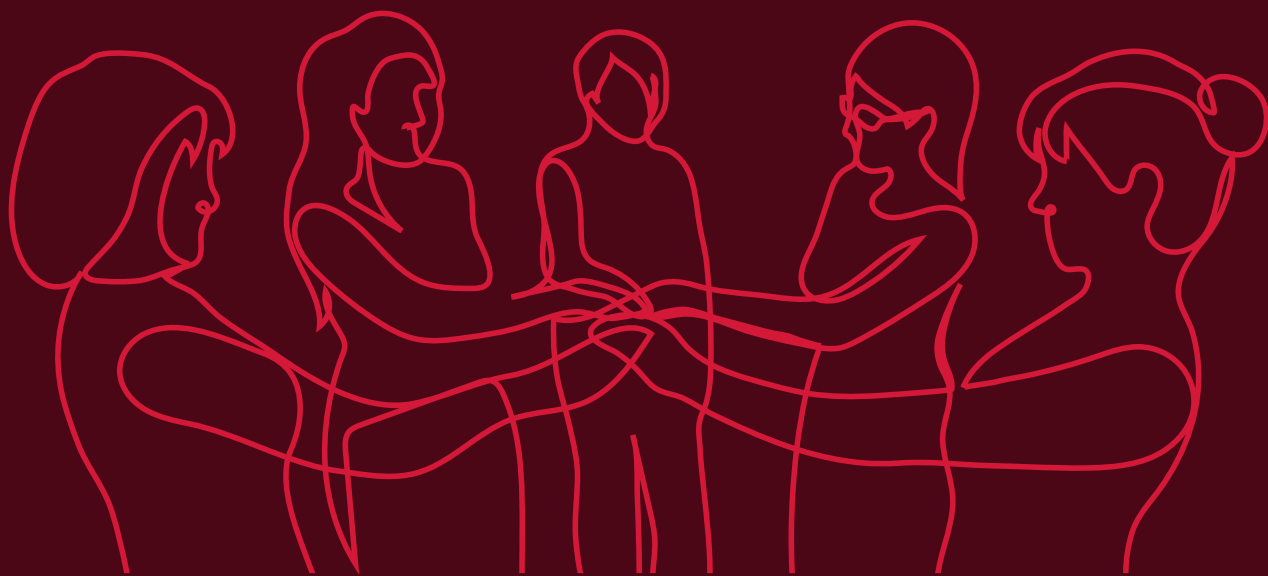


Ami ADJOH-BALIKI
Responsable Finances



Zalifa MANI
Responsable Trésorie

LA COMMUNAUTÉ DES TIS



Notre réseau d'expertise est animé par un club d'affaires regroupant plus d'une centaine de membres engagées dans les STEM.

Ces professionnelles possèdent des compétences variées, allant de la recherche biomoléculaire à la cybersécurité, en passant par l'actuariat, la programmation, la gestion de projets et le marketing digital, et bien d'autres encore. On y retrouve des professionnelles aux parcours inspirants, des étudiantes ambitieuses et des entrepreneures aux multiples casquettes.

Cette diversité d'expertises constitue un vivier d'excellence pour la création de partenariats, et le développement de projets innovants.

Au-delà des compétences techniques, c'est la solidarité et le soutien entre membres qui constituent la véritable force de notre club.

Nos objectifs alignés sur la stratégie du gouvernement togolais visant à promouvoir l'inclusion des filles et des femmes dans les STEM:

1

Accroître de 20% d'ici 2030, la proportion des femmes togolaises s'engageant dans des carrières STEM

2

Etablir un réseau de 100 mentors professionnels dans les STEM d'ici fin 2025, pour accompagner et guider les jeunes filles et femmes dans leur parcours éducatif et professionnel.

3

Former 1000 femmes et jeunes filles togolaises aux compétences numériques et aux outils technologiques d'ici 2030.

130+ MEMBRES

80%

Professionnelles et salariées

15%

Étudiantes

5%

Entrepreneures

DOMAINE DE COMPÉTENCES

- Sciences
- Technologie
- Ingénierie
- Mathématiques

+20 ENTREPRISES & ORGANISATIONS



+20 EXPERTISES

- Biotechnologie
- Actuariat
- Project Management
- Programmation et codage
- Cybersécurité
- Product Management
- Econometrie
- Marketing digital
- Business Analysis
- Finances de marchés
- Médecine générale
- Médecine spécialisée
- Pharmacie
- Génie civile
- Marine marchande

A photograph of two people in conversation, overlaid with a dark red tint. On the right, a woman with long hair and glasses is looking towards the left. She is wearing a dark top and a lanyard with a badge that says 'CAF'. On the left, a man is seen from the back, wearing a patterned shirt. The text 'NOTRE APPROCHE' is centered in white serif font.

NOTRE APPROCHE



ÉCOSYSTÈME COLLABORATIF

Fournir une plateforme numérique d'échanges et de ressources pour les femmes et les jeunes filles intéressées par les STEM, offrant également un accès à des experts pour faciliter le partage de connaissances, d'opportunités et de bonnes pratiques.



FORMATION ET MENTORAT

Fournir une expertise pour les programmes de renforcement des capacités dans les domaines des STEM, visant à améliorer la compétitivité des talents féminins et des entreprises dirigées par des femmes.

Établir également des programmes de mentorat pour connecter les jeunes filles avec des membres des TIS, afin de leur offrir conseils, soutien et exemples de réussite.



RÔLE MODELS

Mettre en lumière des modèles de femmes inspirantes dans les STEM pour encourager et motiver la prochaine génération à embrasser des carrières dans ces domaines et susciter des vocations.



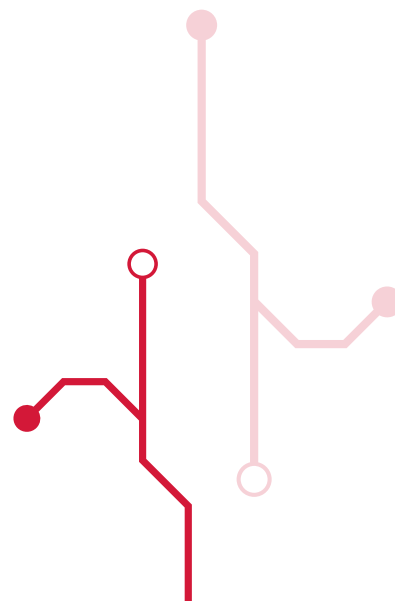
PARTENARIATS STRATÉGIQUES

Établir des partenariats stratégiques avec des entreprises, des ONGs et des institutions académiques pour lever des fonds et mettre en place des mécanismes de financement dédiés aux initiatives visant à renforcer l'inclusion des femmes et des jeunes filles dans les STEM, tout en développant des talents pour l'avenir.



LOBBYING ET PLAIDOYER

Travailler avec des décideurs pour promouvoir des politiques qui soutiennent la participation des femmes dans les STEM. Promouvoir l'inclusion numérique des femmes au Togo, en accord avec la mission et les objectifs de "Togolaises in Science".



A decorative border of wooden blocks with arrows and a target icon. The blocks are arranged in a curved path, with the top row containing a target icon and four left-pointing arrows, and the bottom row containing five right-pointing arrows. The background is a dark, textured red.

**POURQUOI DEVENIR
PARTENAIRE DE
TOGOLAISES IN
SCIENCE ?**



1 Un engagement pour l'égalité et l'innovation

En vous associant à Togolaises in Science, vous soutenez un projet ambitieux qui place l'égalité des genres au cœur des avancées scientifiques et technologiques. Votre contribution permet d'offrir aux jeunes filles et aux femmes des opportunités concrètes dans des secteurs dominés par les hommes.

2 Renforcer la diversité dans les STEM

Votre partenariat encourage la diversité et promeut les talents féminins dans les STEM, contribuant ainsi à l'innovation et à l'enrichissement des compétences dans des secteurs clés pour le développement du pays.

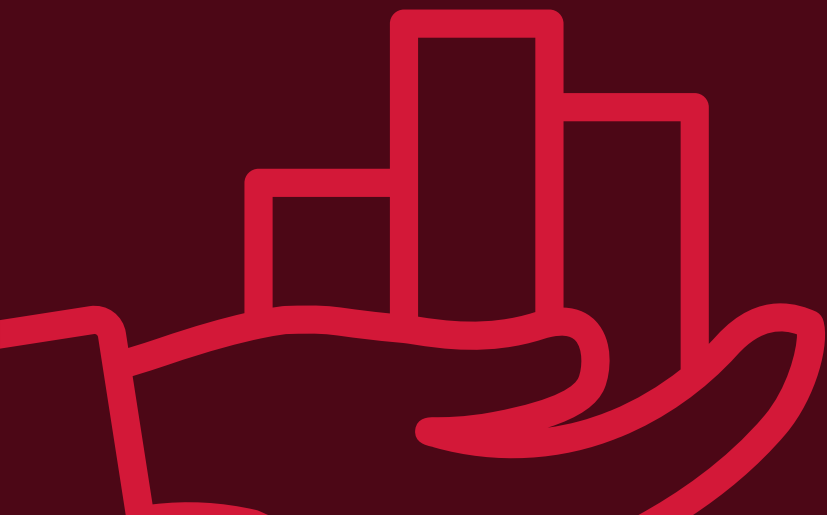
3 Valoriser votre responsabilité sociétale

En soutenant Togolaises in Science, vous démontrez votre engagement à long terme pour l'inclusion et le développement des compétences des femmes dans des domaines cruciaux pour l'avenir. Cela renforce votre image d'entreprise responsable et visionnaire.

4 Accès à un réseau de talents

Devenir partenaire vous donne l'opportunité de recruter des femmes hautement qualifiées et motivées, prêtes à relever les défis dans les sciences et technologies. Votre entreprise bénéficiera de cette source de talents diversifiés, formés pour répondre aux besoins du marché.

CONTREPARTIES PROPOSÉES



1. VISIBILITÉ DE MARQUE :

Présence sur les supports de communication : Logo des partenaires sur les affiches, brochures, sites web, newsletters et autres supports utilisés pour promouvoir l'initiative.

Citations et remerciements : Mention des partenaires lors des événements, dans les discours et publications médiatiques.

Exposition sur les réseaux sociaux : Promotion régulière des partenaires sur les différentes plateformes sociales de l'organisation, avec des publications dédiées.

2. ACCÈS À UN RÉSEAU D'EXPERTES :

Connexion avec des professionnelles et des leaders d'opinion dans les STEM.

Panels de consultation : Opportunité de poser des questions, solliciter des recommandations ou discuter des défis émergents dans les STEM.

Séances de mentoring : Possibilité d'organiser des sessions de mentoring avec des expertes dans des domaines spécifiques.

Cafés-rencontres ou tables rondes : Sessions informelles pour discuter de sujets d'intérêt commun et renforcer les liens professionnels.

Forums de partage d'expertise : Accès à des forums ou groupes de discussion en ligne où les expertes partagent leurs connaissances.

Sessions de formation spécialisées : Formations animées par des expertes sur des sujets techniques ou managériaux liés aux STEM.

Webinaires sur des sujets d'actualité : Webinaires animés par des expertes sur les dernières innovations dans les STEM.



3. COLLABORATIONS DE RECHERCHE ET DE DÉVELOPPEMENT

Partenariats pour des projets de R&D : Opportunités de collaboration sur des projets impliquant des femmes scientifiques et technologiques.

Accès à des initiatives innovantes : Participation à des programmes visant à résoudre des défis sociétaux et technologiques.

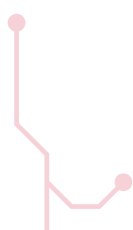
4. OPPORTUNITÉS DE FORMATION ET DE DÉVELOPPEMENT

Programmes de formation personnalisée : Formations pour sensibiliser les employés des partenaires à la diversité et à l'égalité des genres dans les STEM.

Accès à des ressources exclusives : Fourniture de documents, études et rapports sur la diversité dans les STEM et les bonnes pratiques d'inclusion des femmes dans ces secteurs.

5- RAPPORTS D'IMPACT

Mise à disposition de rapports sur les résultats de nos initiatives et l'impact de votre soutien.



CONCLUSION

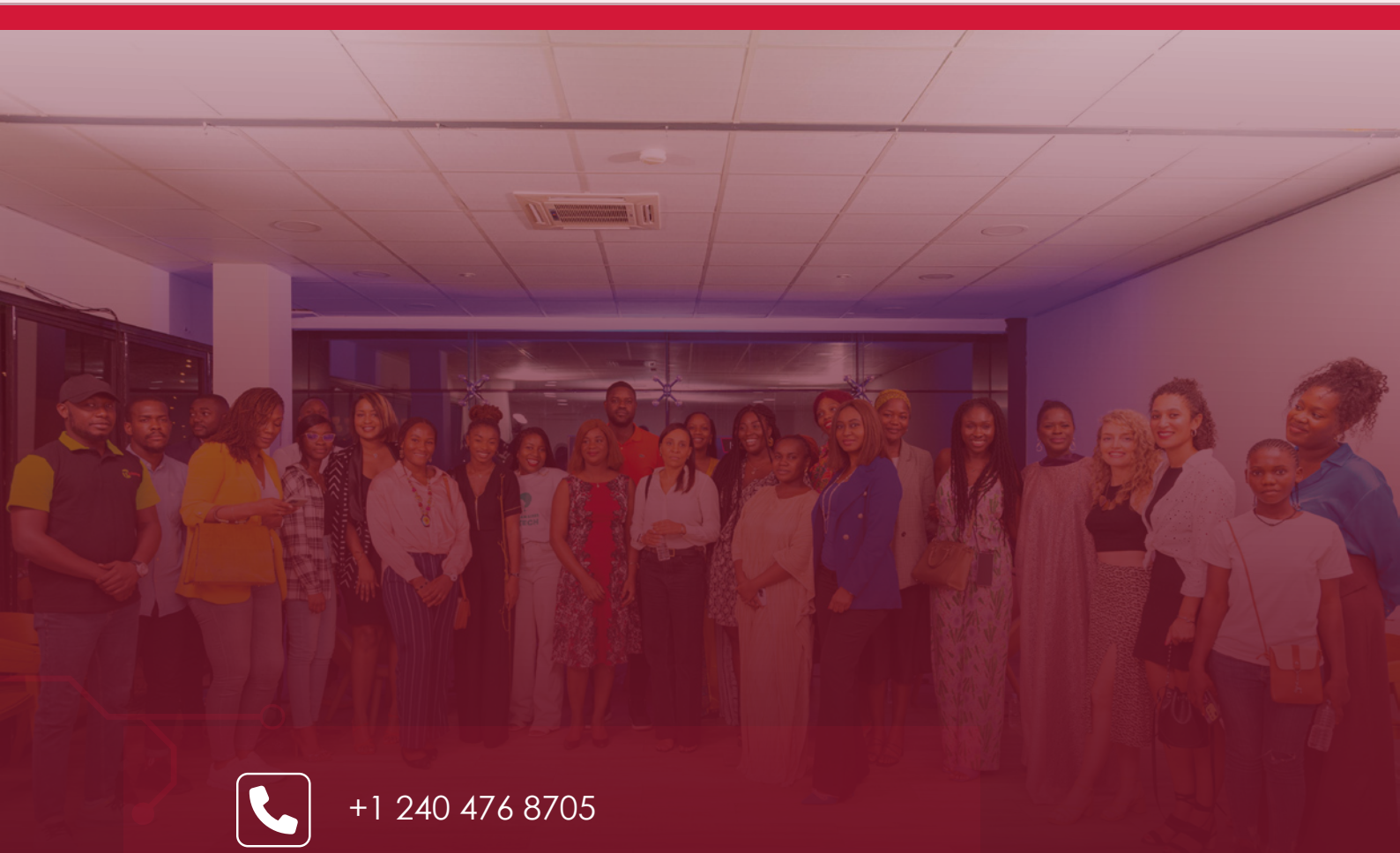
En devenant partenaire de **Togolaises in Science**, vous vous engagez dans un projet ambitieux qui va au-delà du simple soutien à la diversité et à l'inclusion. Vous contribuez activement à la création d'un environnement où les femmes togolaises peuvent non seulement accéder à des opportunités professionnelles dans les STEM, mais aussi devenir des modèles inspirants pour les générations futures.

Votre partenariat permettra de renforcer les compétences, d'accroître la visibilité et de favoriser les collaborations qui stimuleront l'innovation et le développement économique, tant au Togo que dans le reste du continent. Ensemble, nous pouvons transformer les défis en opportunités et faire en sorte que les femmes aient une place centrale dans l'évolution des sciences et technologies.

Rejoignez-nous dans cette aventure et devenez un acteur clé du changement pour une société plus inclusive, innovante et prospère. Nous vous invitons à faire partie de ce mouvement qui redéfinit l'avenir des STEM et des femmes africaines dans ces secteurs stratégiques. Togolaises in Science vous offre un espace unique pour vous engager et contribuer à un avenir où la diversité et l'inclusion sont au cœur de chaque innovation.



Merci - Akpé - N'labalè - Thank you!



+1 240 476 8705



contact@togolaisesinscience.org



Lomé, Togo



<http://www.togolaisesinscience.org>

REJOIGNEZ-NOUS !



TOGO
L O M E



**TOGOLAISES
IN SCIENCE**